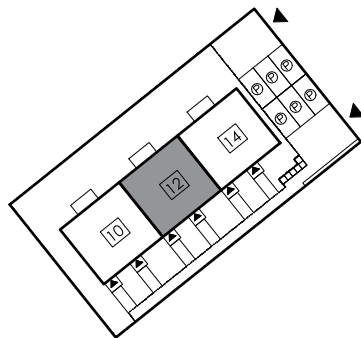
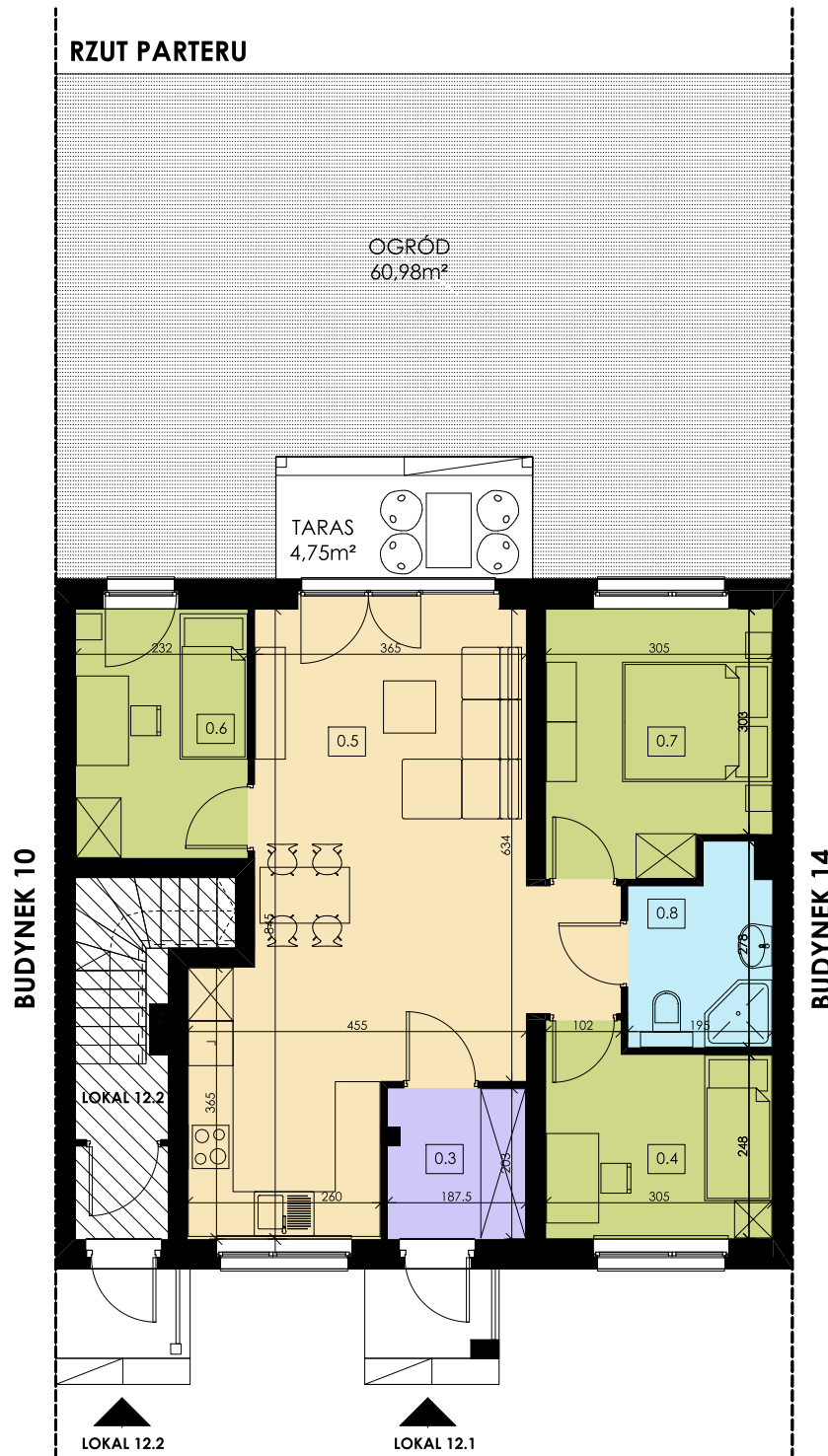
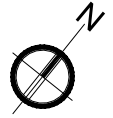


RZUT PARTERU



LOKALIZACJA



BUDYNEK 12_1

NR	POMIESZCZENIE	POW.
0.3	Wiatrołap	3,70 m ²
0.4	Pokój	7,90 m ²
0.5	Salon z aneksem	31,80 m ²
0.6	Pokój	7,60 m ²
0.7	Pokój	10,30 m ²
0.8	Łazienka	4,50 m ²

POW. UŻYTKOWA PARTERU

65,70 m²

Uwaga:

Karta katalogowa została opracowana w oparciu o Projekt Budowlany z 05.2018

Powierzchnie podano w stanie wykończonym, uwzględniając grubości wykończenia ścian - założono tynki grubości 1,5 cm