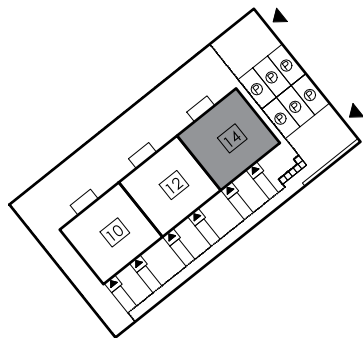
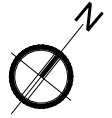
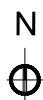


## RZUT PARTERU



## LOKALIZACJA



## BUDYNEK 14\_1

NR	POMIESZCZENIE	POW.
0.3	Wiatrolap	3,70 m <sup>2</sup>
0.4	Pokój	7,90 m <sup>2</sup>
0.5	Salon z aneksem	31,80 m <sup>2</sup>
0.6	Pokój	7,60 m <sup>2</sup>
0.7	Pokój	10,30 m <sup>2</sup>
0.8	Łazienka	4,50 m <sup>2</sup>

POW. UŻYTKOWA PARTERU

65,70 m<sup>2</sup>

## Uwaga:

Karta katalogowa została opracowana w oparciu o Projekt Budowlany z 05.2018

Powierzchnie podano w stanie wykończonym, uwzględniając grubości wykończenia ścian - założono tynki grubości 1,5 cm