

## BUDYNEK 14\_2-PARTER

NR	POMIESZCZENIE	POW.
0.1	Wiatrołap	1,50 m <sup>2</sup>
0.2	Korytarz	3,50 m <sup>2</sup>

POW. UŻYTKOWA PARTERU **5,00 m<sup>2</sup>**

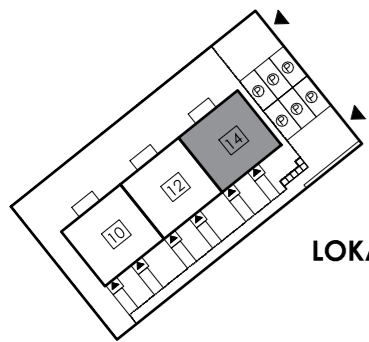
## BUDYNEK 14\_2 - PIĘTRO

NR	POMIESZCZENIE	POW.
1.1	Komunikacja	6,30 m <sup>2</sup>
1.2	Salon z aneksem	24,90 m <sup>2</sup>
1.3	Łazienka	4,60 m <sup>2</sup>
1.4	Pokój	9,90 m <sup>2</sup>
1.5	Pokój	8,50 m <sup>2</sup>
1.6	Pokój	11,20 m <sup>2</sup>

POW. UŻYTKOWA PIĘTRA **65,40 m<sup>2</sup>**



## LOKALIZACJA



Uwaga:  
Karta katalogowa została opracowana w oparciu o Projekt Budowlany z 05.2018  
Powierzchnie podano w stanie wykończonym, uwzględniając grubości wykończenia ścian - założono tynki grubości 1,5 cm